

- 1

Dachówka ceramiczna karpówka podójnie w koronkę- kolor czerwony wg wydanej odrębnej decyzji
- 2

Ryminy , runy spustowe, obróbki blacharskie- blachna tytan-cynk w kolorze naturalnym- wymiana na nowe
- 3

Gazym okapowy odnowić i pomalować farbą krzemianową w kolorze 9137
- 4

Płasty pionowe odnowić i pomalować farbą krzemianową w kolorze 9137
- 5

Gazym podparapetowy odnowić i pomalować farbą krzemianową w kolorze 9137
- 6

Opaski okienne odnowić i pomalować farbą krzemianową w kolorze 9137
- 7

Obróbki parapetów z blachy tytan cynk w kolorze naturalnym- wymiana na nowe
- 8

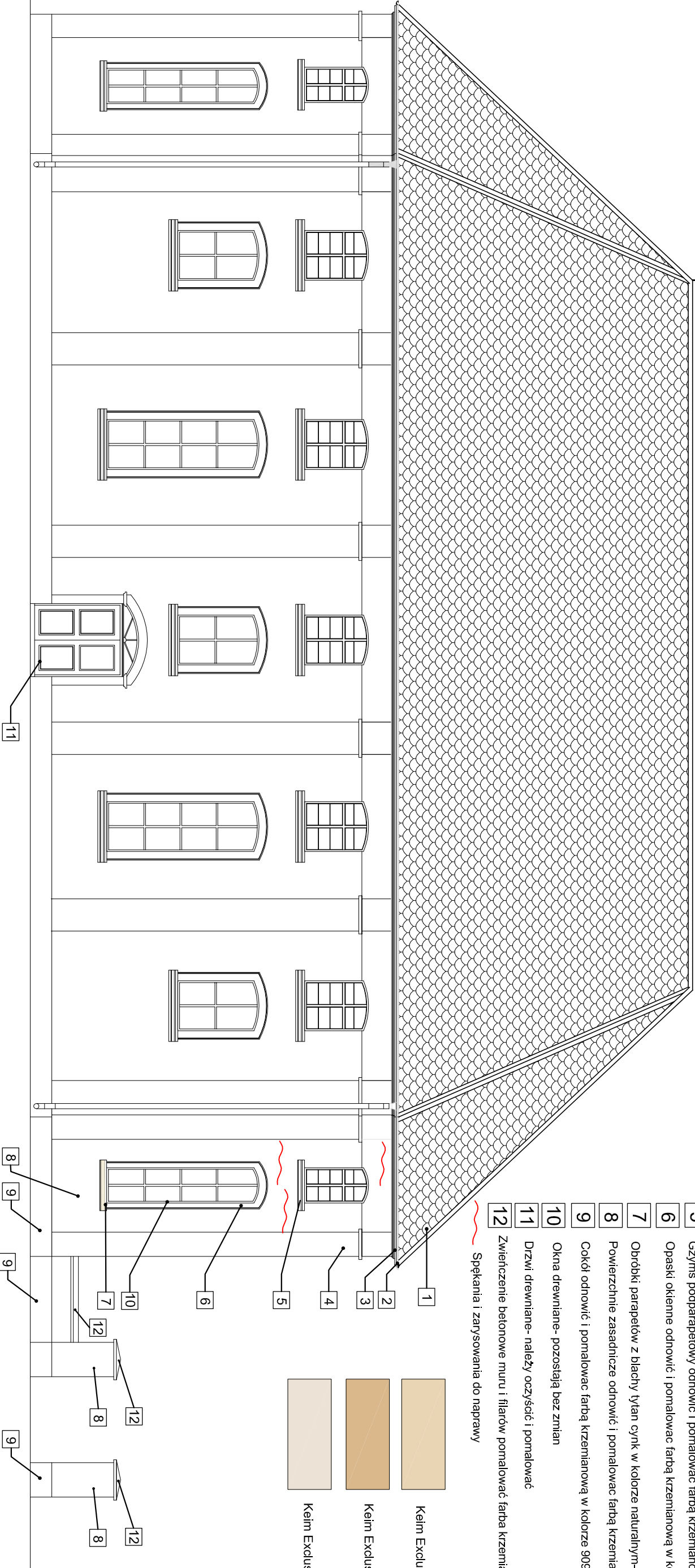
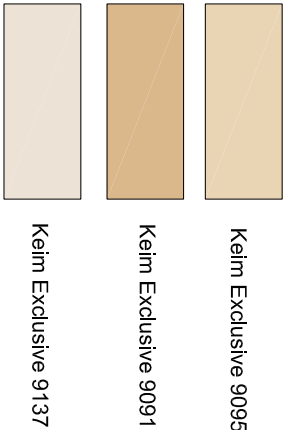
Powierzchnie zasadnicze odnowić i pomalować farbą krzemianową w kolorze 9095 ,
- 9

Cokoł odnowić i pomalować farbą krzemianową w kolorze 9091
- 10

Okna drewniane- pozostają bez zmian
- 11

Drzwi drewniane- należy oczyścić i pomalować
- 12

Zwietenzenie betonowe muru i filarów pomalować farbą krzemianowa w kolorze 9137
- Spękania i zarysowania do naprawy



Po rozstawieniu rusztowań należy ostrożnie zdejmować warstwę współczesnego tynku nad otworem wejściowym elewacji północnej i w południowej części elewacji zachodniej (w miejscu zamurowanego otworu wejściowego),

w celu odkrycia widocznych częściowo elementów profilowanych, po ich odskonięciu należy zawiadomić tut. organ konserwatorski;

Elewacja z tynku wapienno -cementowego- istniejące tynki należy usunąć, wykonać prace ogrzwybieniowe

do wys ok 2,0 m należy wykonać tynki renowacyjne, powyżej tynki wapienne, całość poszpachlować

i pomalować farbami dyfuzyjnymi

Kolorystyka :

1. Elewacja- farba krzemianowa np Keim Granital wzornik Exclusiv
- Cokoł- kolor 9091
- powierzchnie zasadnicze- kolor 9095
- detale architektoniczne- kolor 9137
2. Dach- dachówka ceramiczna karpówka - kolor czerwony -wg wydanej odrębnej decyzji
3. Obróbki blacharskie , orynnowanie- z blachy ocynkowanej w kolorze naturalnym -wg wydanej odrębnej decyzji
4. Stoiarka okienna w kolorze brązowym
5. Stoiarka drzwiowa - elem drewniane w kolorze brązowym, elem stalowe- czarne
6. Kratę drzwiowe w kolorze czarnym
7. Parapety z blachy z tytan-cynku w kolorze naturalnym

Uwaga:

1. Po ustawieniu rusztowań należy wykonać szczegółową ocenę stanu technicznego tynkówi - tynki w dobrym stanie należy pozostawić
2. Projekt został sporządzony wg technologii firmy Keim Wszystkie prace elewacyjne należy wykonywać zgodnie z instrukcjami zawartmi w kartach technicznych poszczególnych materiałów
3. Przedstawiona kolorystyka może różnić się od kolorów docelowych z uwagi na niedoskonałość urządzeń drukujących

Projekt :	Remont elewacji w Kościele PW Wniebowstąpienia Pańskiego w Pogwizdowie		
Adres :	Pogwizdów, dz nr 65, obręb Pogwizdów		
Inwestor :	Parafia w Kwietnikach		
Projektant :	mgr. inż. arch Agnieszka Wojska-Cielińska	upr. nr 01/DSOKK/2022	
As. proj. :	Tomasz Cichoński		
Tytuł rysunku :	Elewacja zachodnia		
Branża :	Data :	Stadium :	Skala/Arkusz :
ARCHITEKTURA	20.01.2024	PAB	1:100/A3
			Nr rysunku : A-01